

冬だからこそ、身も心もあたたまる滞在を 諏訪プチ湯治プラン・美酒鍋会席プラン

販売期間：2017年11月26日～2018年3月31日

～ 諏訪の温泉と日本酒を心ゆくまで満喫～

アゴーラ・ホテルアライアンスの上諏訪温泉 油屋旅館（総支配人：木谷恭子、所在地：長野県諏訪市湖岸通り3-4-16、客室数：36室）は、心も体も暖まる2つの冬の宿泊プラン「諏訪プチ湯治プラン」と「美酒鍋会席プラン」を、2017年11月26日から2018年3月31日まで販売いたします。

なかなか外出に気がすすまない寒い冬。そんな冬にこそ楽しめる旅もあります。今回は、諏訪の温泉と日本酒を思う存分満喫できる滞在プランをご提案いたします。

◆ 諏訪プチ湯治 ～連泊で諏訪の外湯巡り～

「湯治」とは、2～4週間ほど温泉宿に滞在し、温泉の効能によって体調を整え、病気療養や保養を行う、古くから日本に伝わる治療法です。近年では、長い休みが取るのが難しい現代人に合わせ、2～3泊で行う「プチ湯治」が注目されております。

忙しい現代人にはとっておきの、諏訪地域に広がる様々な外湯や足湯で「プチ湯治」体験ができる連泊限定のプランです。

【上諏訪温泉】・自家源泉に七ツ釜源泉を引き合わせた

当館の源泉掛け流しの内湯「八重垣風呂」

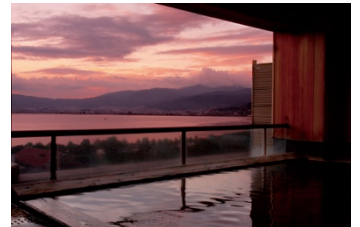
・北アルプスまでも眺望できる当館の展望露天風呂

【下諏訪温泉】・700年の歴史ある源泉から引いた「且過の湯」

・日本三古湯として有名な綿の湯源泉の「湧泉ハウス 児湯」

・神経痛などに効能のある成分が豊富な湯を引く「新湯」

少ない日数でも楽しめる「プチ湯治」で、日頃のストレス解消や疲労回復をしてはいかがでしょうか。



上) 油屋旅館 展望露天風呂
下) 且過の湯

◆ 冬の美酒鍋会席 ～酒蔵の街・諏訪で楽しむ日本酒～

諏訪は、諏訪五蔵と呼ばれる5軒の酒蔵「真澄」、「舞姫」、「麗人」、「横笛」、「本金」がしのぎを削る日本酒の街として知られています。そんな日本酒の街・諏訪に佇む当館は、新しい日本酒の楽しみ方を提案すべく、諏訪五蔵の日本酒を出汁に使った、その名も「美酒鍋」をご提供いたします。

諏訪五蔵の日本酒の中からお好みの日本酒をお選びいただき、そのお酒を使って出汁をお作りします。五蔵の日本酒が少しずつ味わえる利き酒セットと一緒に、信州ポークや地元の新鮮な野菜が入った、日本酒の香りが漂う美酒鍋をご堪能ください。

今年の冬は、心も体も温まる鍋という形で、諏訪の日本酒を心ゆくまでお楽しみください。



上諏訪温泉 油屋旅館は、アゴーラ・ホテルアライアンスのビジョンである「美しい日本を集めたホテルアライアンス」のもと、恵まれたリッチとスケールメリットを最大限に生かし、地域に貢献できる宿を目指してまいります。

【本件に関するメディアからのお問合せ先】

株式会社アゴーラ・ホスピタリティーズ ブランドデザインチーム PR：鈴木、浦辺

E-mail：pr@agorahospitalities.com TEL：03-3436-1860

〒105-0001 東京都港区虎ノ門5-2-6 虎ノ門第2ワイコービル7F

－ 宿泊プラン 概要 －

◆ 諏訪プチ湯治プラン ～連泊で諏訪の外湯巡り～

油屋旅館の自慢の湯と下諏訪にある3つの湯で「プチ湯治」が楽しめる連泊限定のプランです。

期間：2017年11月26日(日)～2018年3月31日(土)

料金：おひとり様 (2泊3日) 本館和室 19,800円～
本館レトロモダン 24,800円～
新館レイクビュー 29,600円～

(2名1室、夕朝食付き、消費税込み、別途入湯税150円)

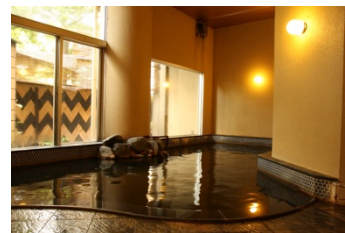
内容：下諏訪湯めぐりチケット (タオルバッグ、休憩室利用料含む)

- ・遊泉ハウス 児湯
- ・且過の湯
- ・新湯

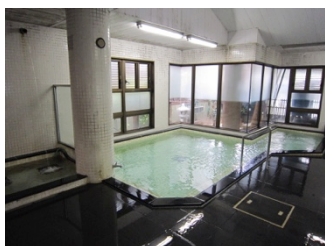
油屋旅館オリジナル温泉MAP

信州の食材を使った会席料理 (夕食)

ハーフビュッフェ付き和定食 (朝食)



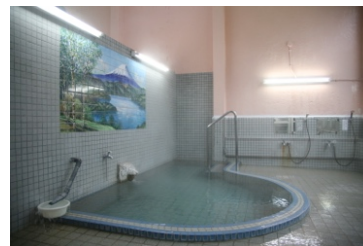
内湯「八重垣風呂」



遊泉ハウス 児湯



且過の湯



新湯

◆ 冬の美酒鍋会席プラン ～酒蔵の街・諏訪で楽しむ日本酒～

信州の食材とともに、お好みの諏訪五蔵の日本酒を贅沢に出汁に使った「美酒鍋」をお楽しみいただけます。

期間：2017年11月26日(日)～2018年3月31日(土)

料金：おひとり様 本館和室 12,000円～
本館レトロモダン 15,000円～
新館レイクビュー 17,000円～

(2名1室、夕朝食付き、消費税込み、別途入湯税150円)

内容：美酒鍋が楽しめる会席料理 (夕食)

ハーフビュッフェ付き和定食 (朝食)



諏訪五蔵

諏訪市の甲州街道沿いに、わずか500mの間に立ち並ぶ5軒の酒蔵、「本金」(酒ぬのや本金酒造株式会社)、「舞姫」(株式会社舞姫)、「麗人」(麗人酒造株式会社)、「横笛」(伊東酒造株式会社)、「真澄」(宮坂醸造株式会社)。

「諏訪五蔵」として、霧ヶ峰高原から湧き出る良質な伏流水と澄んだ空気、冷寒な気候風土、これらの自然条件を熟知し、伝統の技に磨きをかけ、互いに切磋琢磨を繰り返しながら、日本酒の街、諏訪の象徴として今も存在し続けています。

【お客様からのお問合せ先】

上諏訪温泉 油屋旅館

TEL: 0266-52-2222